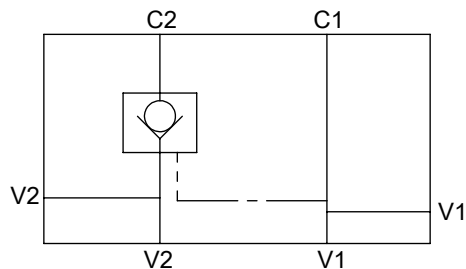



Torque Roscas 1/2" BSP: 50 Nm



V1 e V2: Vias de entrada de pressão do comando até a Válvula.

C1 e C2: Vias de saída de pressão da Válvula até o cilindro.

CÓPIA CONTROLADA

Características		ACABAMENTO:	MATERIAL:		EMPRESA:
Vazão	60 L/min	Natural	AL 6082-T6 (70x35,5mm)		
Pressão	5 até 250 Bar	CÓDIGO:	RESP. TEC.:	NOME:	
Temperatura	-5°C até 75°C	RS3149	APROV.:	Antonio Goulart	TÍTULO:
Peso	625g	REVISÃO:	DES.:	Roberto Ferranti	Vál. Retenção Pilotada Simples - RS3149
		00	PROJEÇÃO:	ESCALA:	UNIDADE:
				1:2	MM
				FORMATO:	A4
					Este desenho não poderá ser reproduzido em todo, ou em parte, nem cedido a terceiros sem nossa prévia autorização.
					NR DES: -