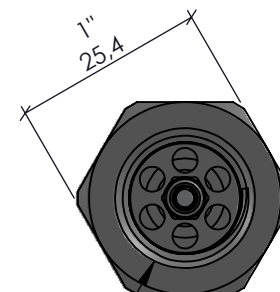
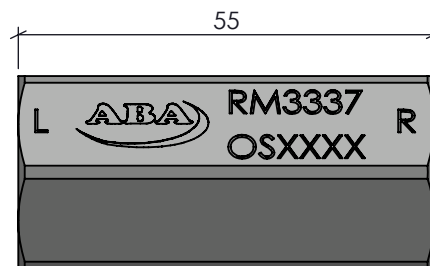
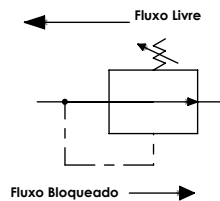
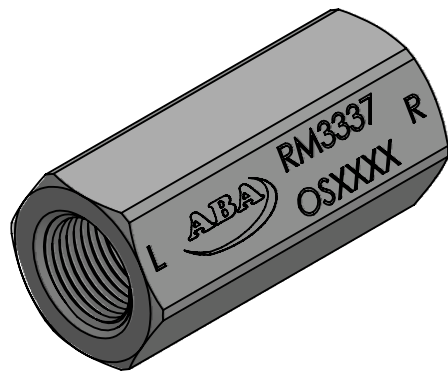



CÓPIA CONTROLADA



3/8" BSP - 19 Fios (2X)

Torque Roscas 3/8" BSP: 35 Nm

Características		ACABAMENTO:		MATERIAL:		EMPRESA:	
		Zinco Branco 10-15 microns		SAE 1213			
Vazão	40 L/min	CÓDIGO: RM3337	RESP. TEC.:	NOME: Vilmar Colpo		TÍTULO: Válvula Rompimento de Mangueira 3/8" BSP	
Pressão	5 até 250 Bar		APROV.:	CREA: RS - 82647			
Temperatura	-5°C até 75°C	REVISÃO: 00	DES.:	Roberto Ferranti		Este desenho não poderá ser reproduzido em todo, ou em parte, nem cedido a terceiros sem nossa prévia autorização.	
Peso	162g		PROJEÇÃO:	ESCALA:	UNIDADE:	FORMATO:	NR DES:
			1:1	mm	A4	S/NR	