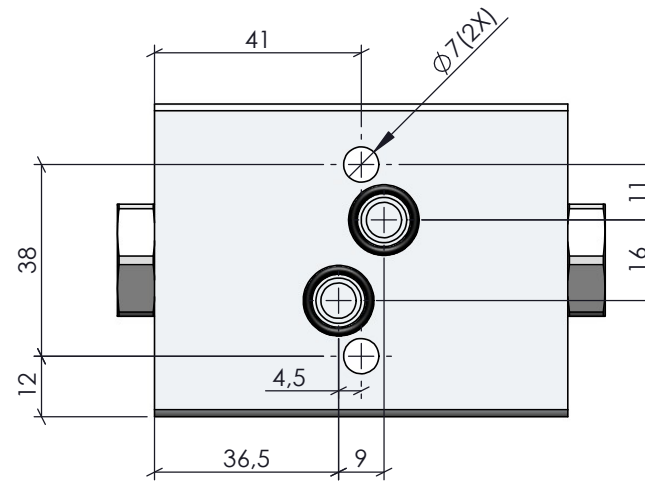
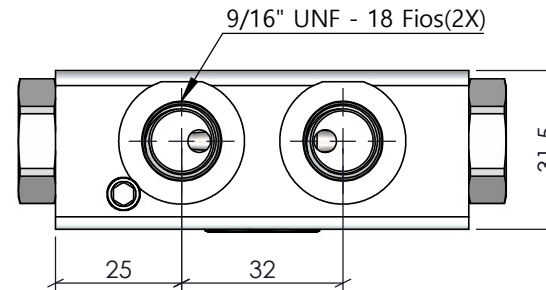
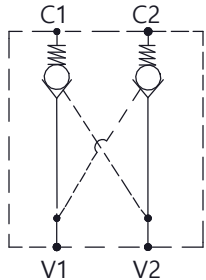


Rebaixe 12x3mm


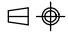


Torque Roscas 9/16" UNF: 30 Nm



V1 e V2: Vias de entrada de pressão do comando até a Válvula.

C1 e C2: Vias de saída de pressão da Válvula até o cilindro.

Características		ACABAMENTO: Natural		MATERIAL: AL 6082-T6 (62x32mm)		EMPRESA: 	
Vazão	40 L/min	CÓDIGO: RD3353	RESP. TEC.:	NOME: Vilmar Colpo		TÍTULO: Vál. Retenção pilotada dupla em placa 9/16" UNF	
Pressão	5 até 250 Bar		APROV.:	CREA: RS - 82647			
Temperatura	-5°C até 75°C	REVISÃO: 00	DES.:	APROV.: Antonio Goulart A.		Este desenho não poderá ser reproduzido em todo, ou em parte, nem cedido a terceiros sem nossa prévia autorização.	
Peso	470 g		PROJEÇÃO:	ESCALA:	UNIDADE:		
				1:2	MM	A4	NR DES: S/NR