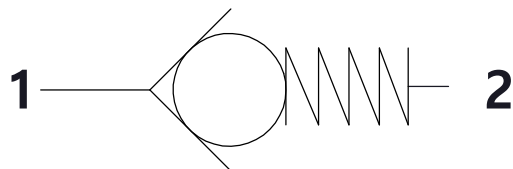

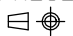


Especificação de Mola
1- Abertura 0,5 Bar
2- Abertura 7,0 Bar



Torque Roscas 3/4" UNF: 35 Nm

Características		ACABAMENTO: Zinco Branco 10-15 microns		MATERIAL: SAE 1213 Sext. 7/8"		EMPRESA: 	
Vazão	40 L/min	CÓDIGO: CR3156	RESP. TEC.:	NOME: Vilmar Colpo		TÍTULO: Cartucho de Retenção Padrão SAE8-2 3/4" UNF - 16 Fios	
Pressão	5 até 250 Bar		APROV.:	Antonio			
Temperatura	-5°C até 75°C	REVISÃO:	DES.:	Roberto Ferranti		06/06/2023	Este desenho não poderá ser reproduzido em todo, ou em parte, nem cedido a terceiros sem nossa prévia autorização.
Peso	50 g	00	PROJEÇÃO:	ESCALA:	UNIDADE:	FORMATO:	
				1.5:1	MM	A4	